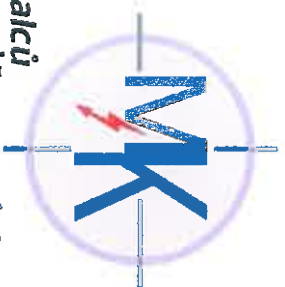
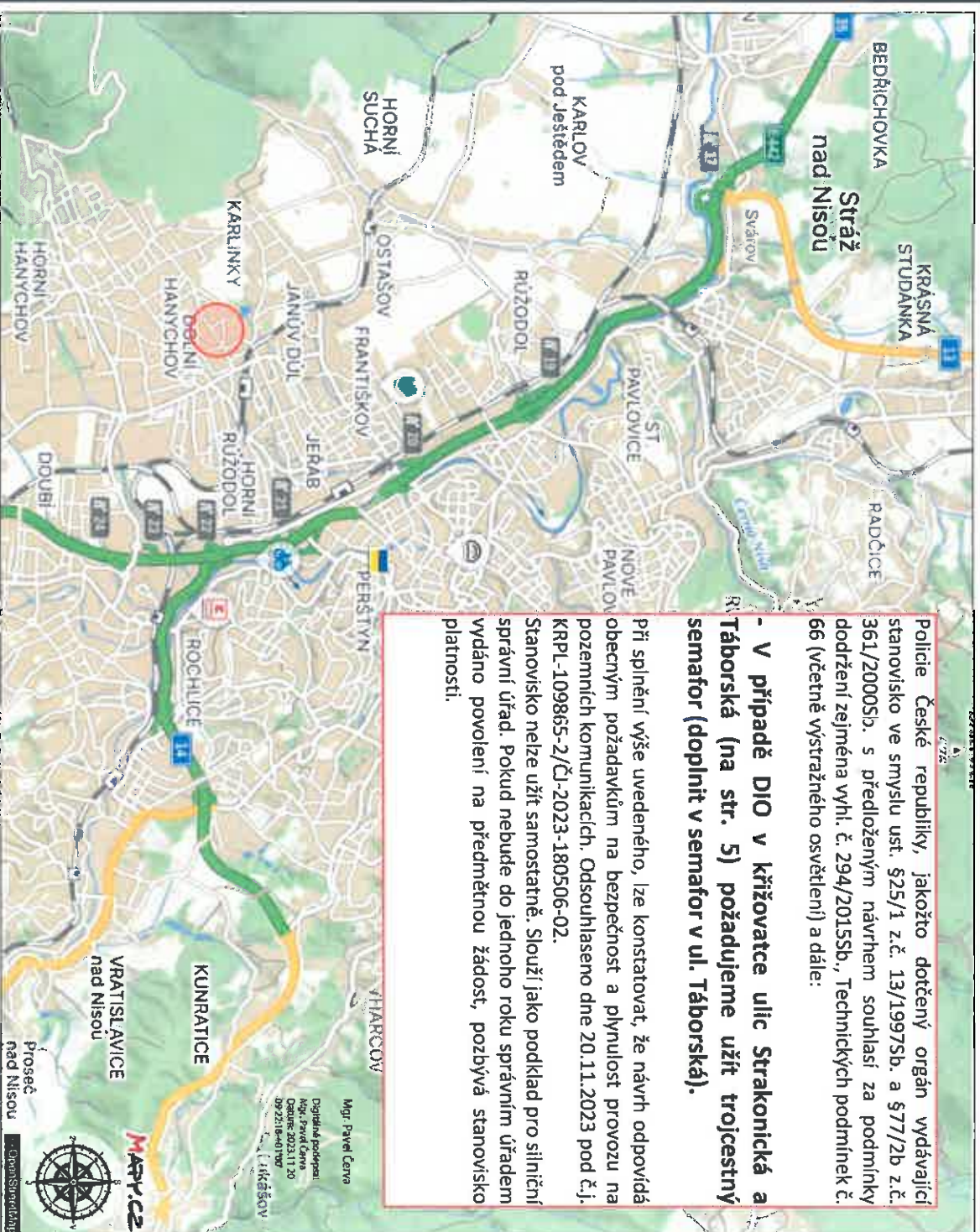




CEZ Distribuce a.s.
Bědkářská 78, Děčín, 405 02, IČ: 24720038



Miroslav Kalců
Elektromontáže a projekce
Úřky u Velvar 58, 273 24, IČ: 102 34 845



Police České republiky, jakožto dotčený orgán vydávající stanovisko ve smyslu ust. §25/1 z.č. 13/1997Sb. a §77/2b z.č. 361/2000Sb. s předloženým návrhem souhlasí za podmínky dodržení zejména vyhl. č. 294/2015Sb., Technických podmínek č. 66 (včetně výstražného osvětlení) a dále:

- V případě DIO v křižovatce ulic Strakonická a Tábořská (na str. 5) požadujeme užít trojcestný semafor (doplnit v semafor v ul. Tábořská).

Při splnění výše uvedeného, lze konstatovat, že návrh odpovídá obecným požadavkům na bezpečnost a plynulost provozu na pozemních komunikacích. Odsouhlaseno dne 20.11.2023 pod č.j. KRPL-109865-2/ČJ-2023-180506-02.

Stanovisko nelze užít samostatně. Slouží jako podklad pro silniční správní úřad. Pokud nebude do jednoho roku správním úřadem vydáno povolení na předmětnou žádost, pozbývá stanovisko platnosti.

Mgr. Pavel Červa

Dobruška, podpořitel
Mgr. Pavlína Červová
Datum: 20.11.2023
09:22:18-01:10:10

FGTH.CZ

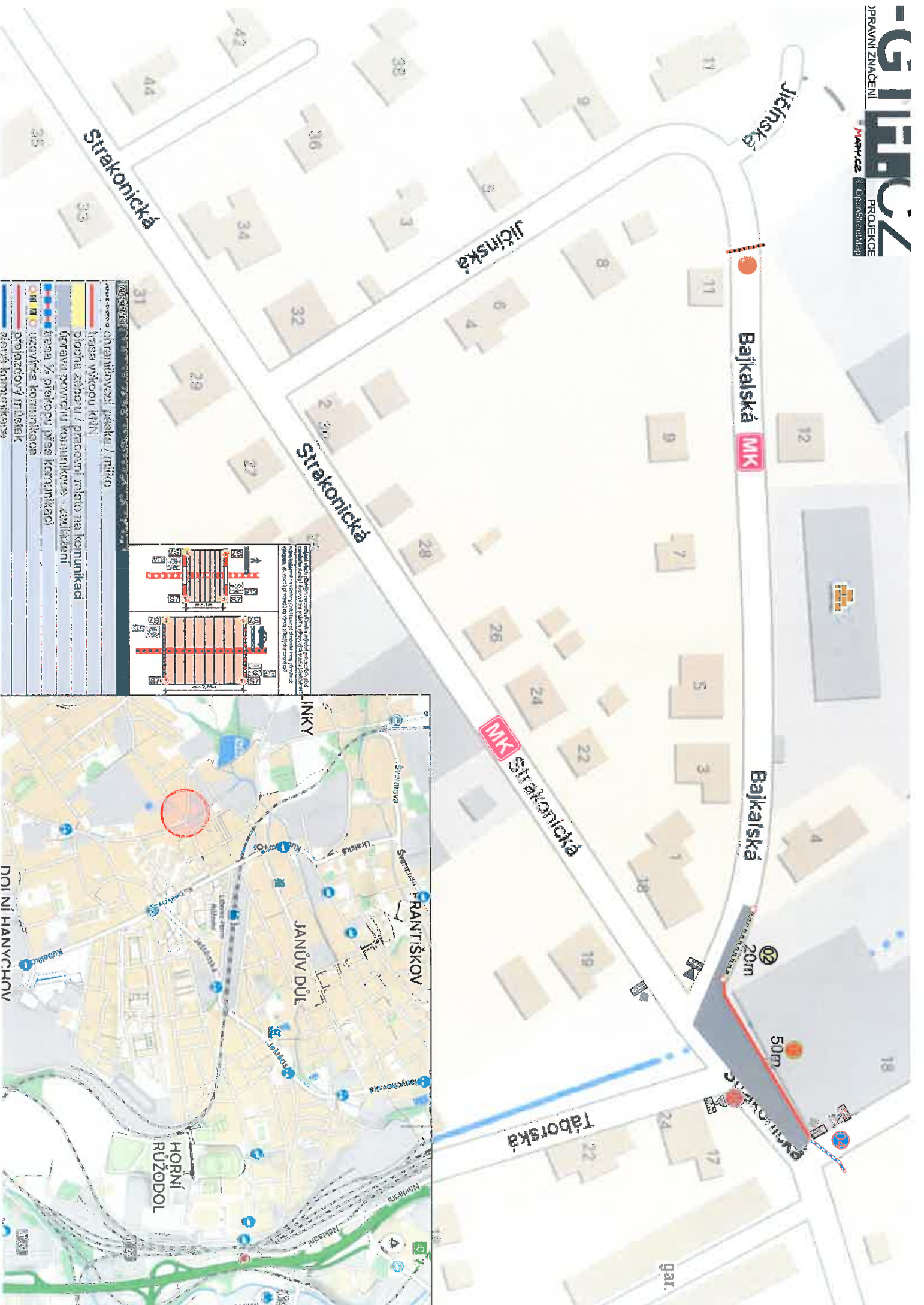
FGTH s.r.o.
DOPRAVNÍ ZNAČENÍ
J. Hory 1494, 272 01 Kladno
+420 724 501 708
fgth.cz@proznak.cz

DOPRAVNÍ ZNAČENÍ PROJEKCE INŽENÝRING

PROZNAK

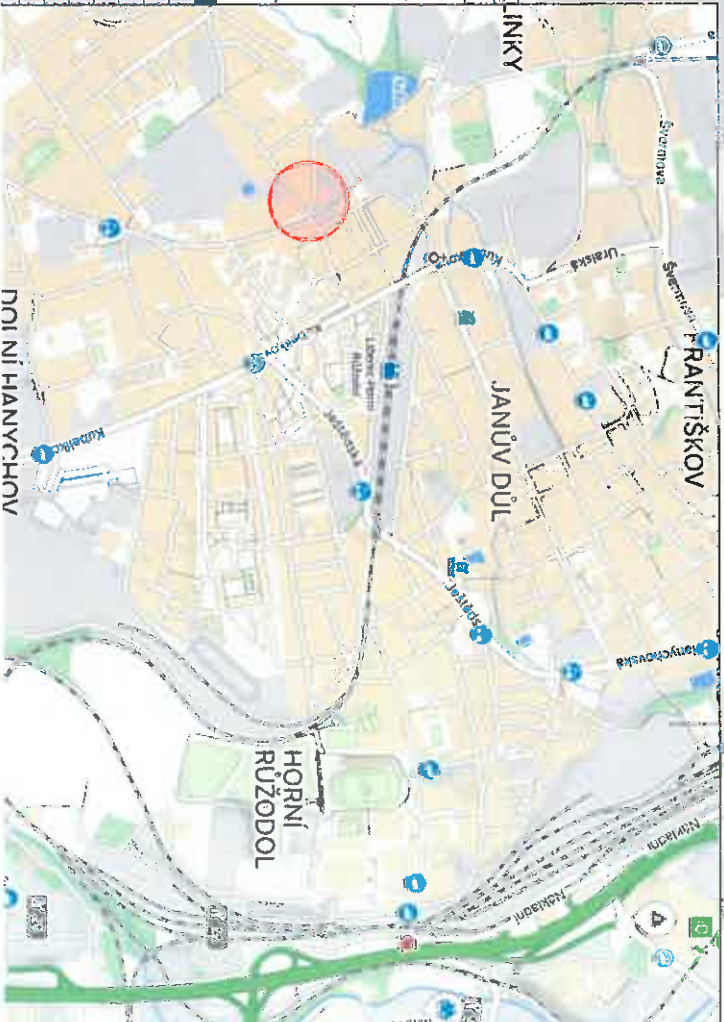
Proznak Kladno s.r.o.
DOPRAVNÍ ZNAČENÍ
J. Hory 1494, 272 01 Kladno
+420 724 501 701
info@proznak.cz

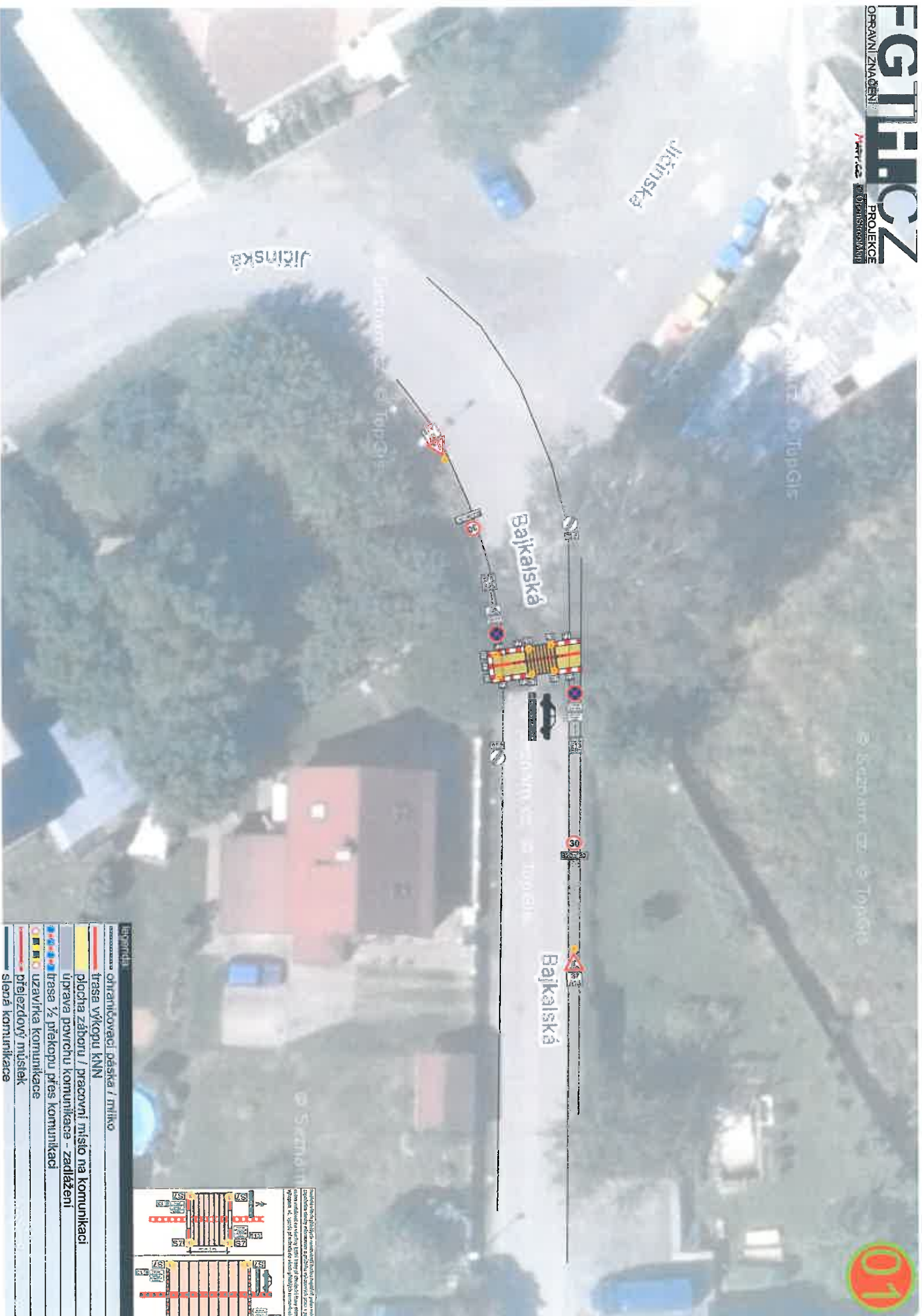
Liberec, MK, ul. Bajkalská, posílení DS pro 5 RD_IV-12-4023656



Legenda:

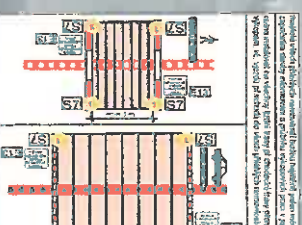
	okrajová ohraničovací páska / nika
	hraniční vlnička KNM
	plocha zábrany / pracovní místo na komunikaci
	úprava povrchu komunikace - zedkázání
	trasa žb. překopy přes komunikaci
	územní komunikace
	projektový limitok
	stavební komunikace

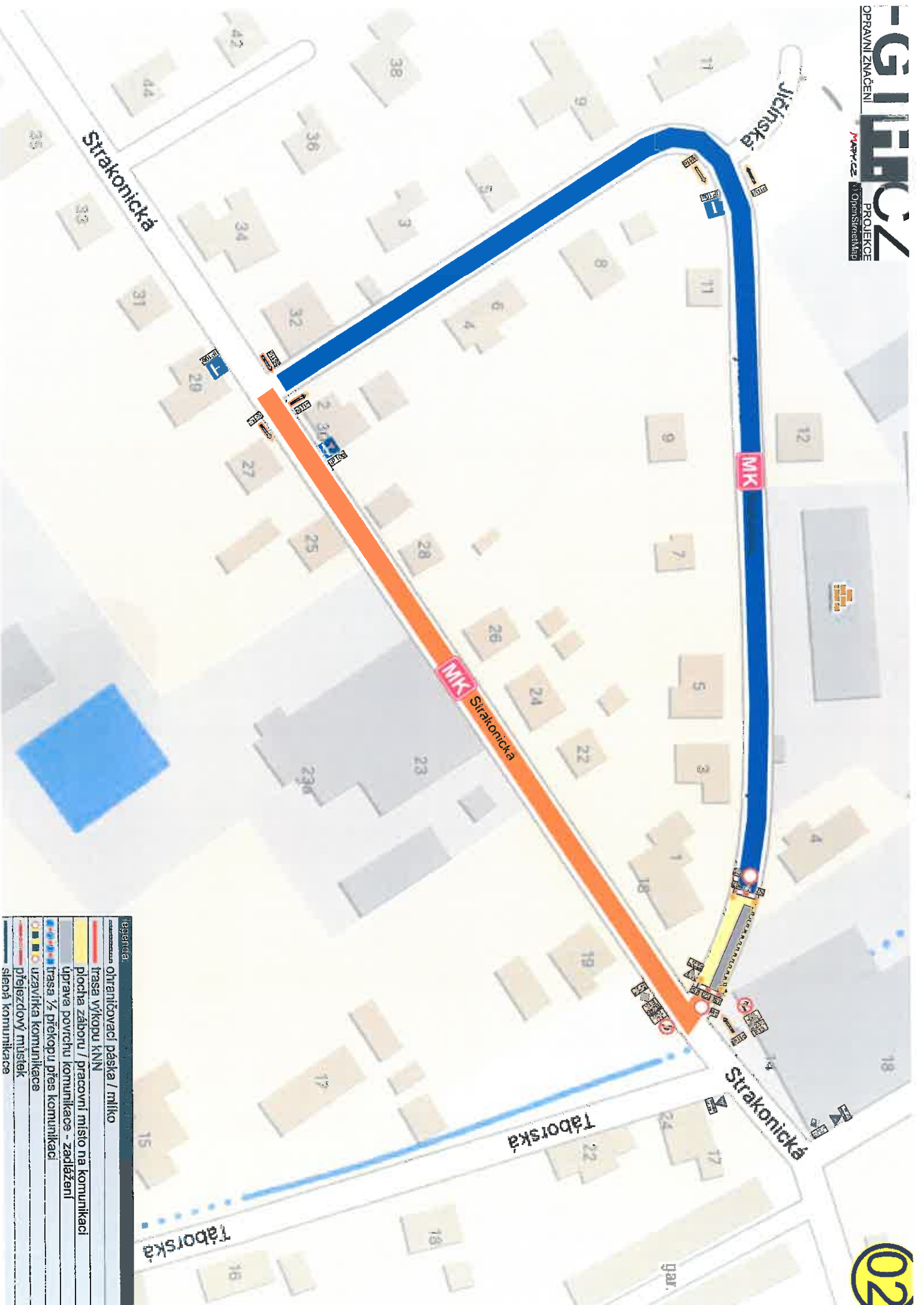




Legenda

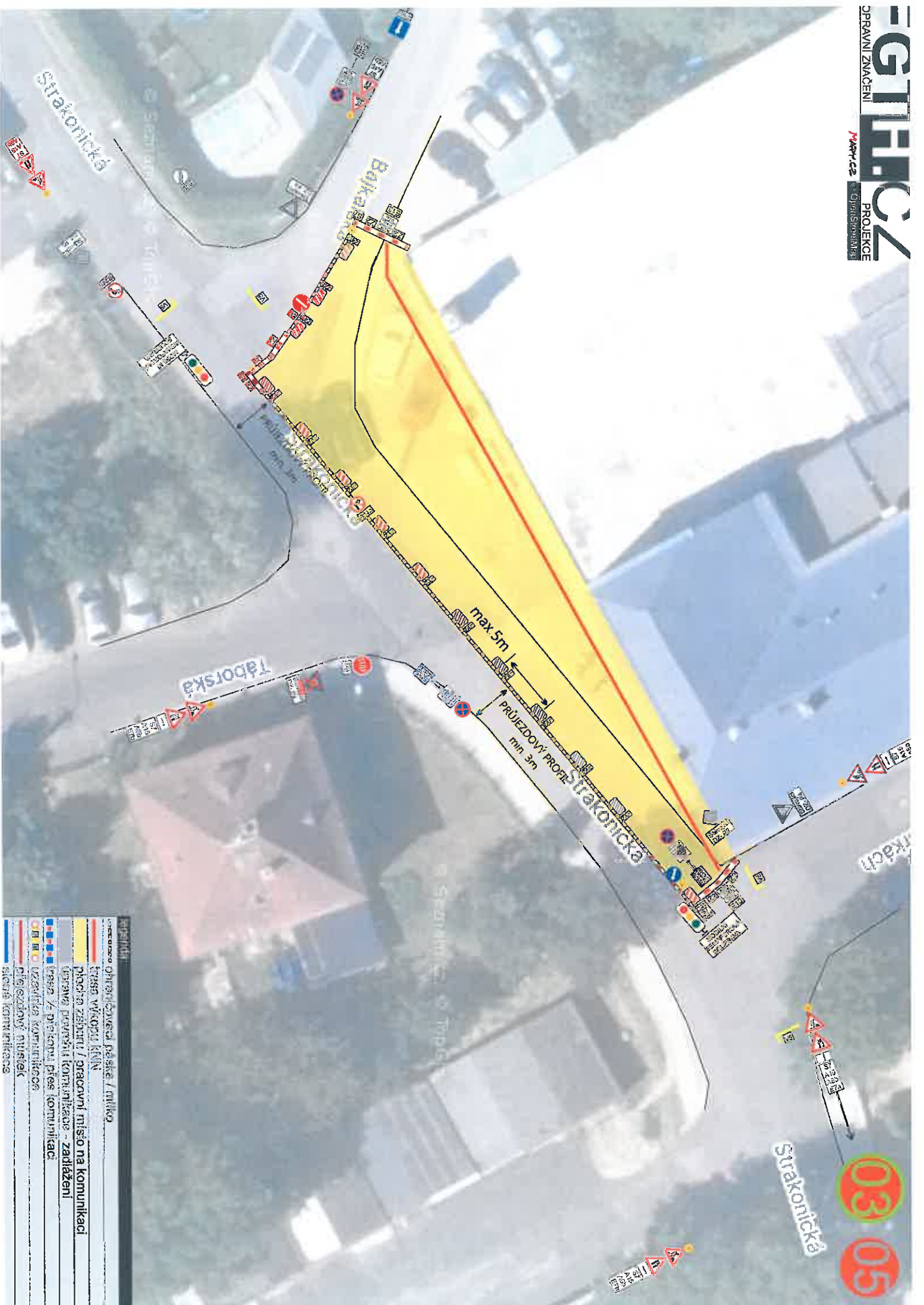
- ohraničovací páska / mlíko
- trasa vykopu KNN
- plocha záboru / pracovní místo na komunikaci
- úprava povrchu komunikace - zedláženi
- trasa 1/2 překopu přes komunikaci
- uzavírka komunikace
- přejezdový mostek
- slaná komunikace





legenda:

	ohraničovací páska / mlíko
	trasa výkopu KNN
	plocha záboru / pracovní místo na komunikaci
	úprava povrchu komunikace - zadlažení
	trasa 1/2 překopu přes komunikaci
	uzavírka komunikace
	přejezdový mostek
	stejná komunikace



LEGENDA	
	ochrana ohraničovací páska / mlíko
	trasa výkopu KVN
	plocha zjezdu / ohraničení místa na komunikaci
	trasa pro vodní a plynové komunikace - zadržování
	trasa ze přechodu přes komunikaci
	uzavření komunikace
	přechodový nůstek
	stavební komunikace

03 05

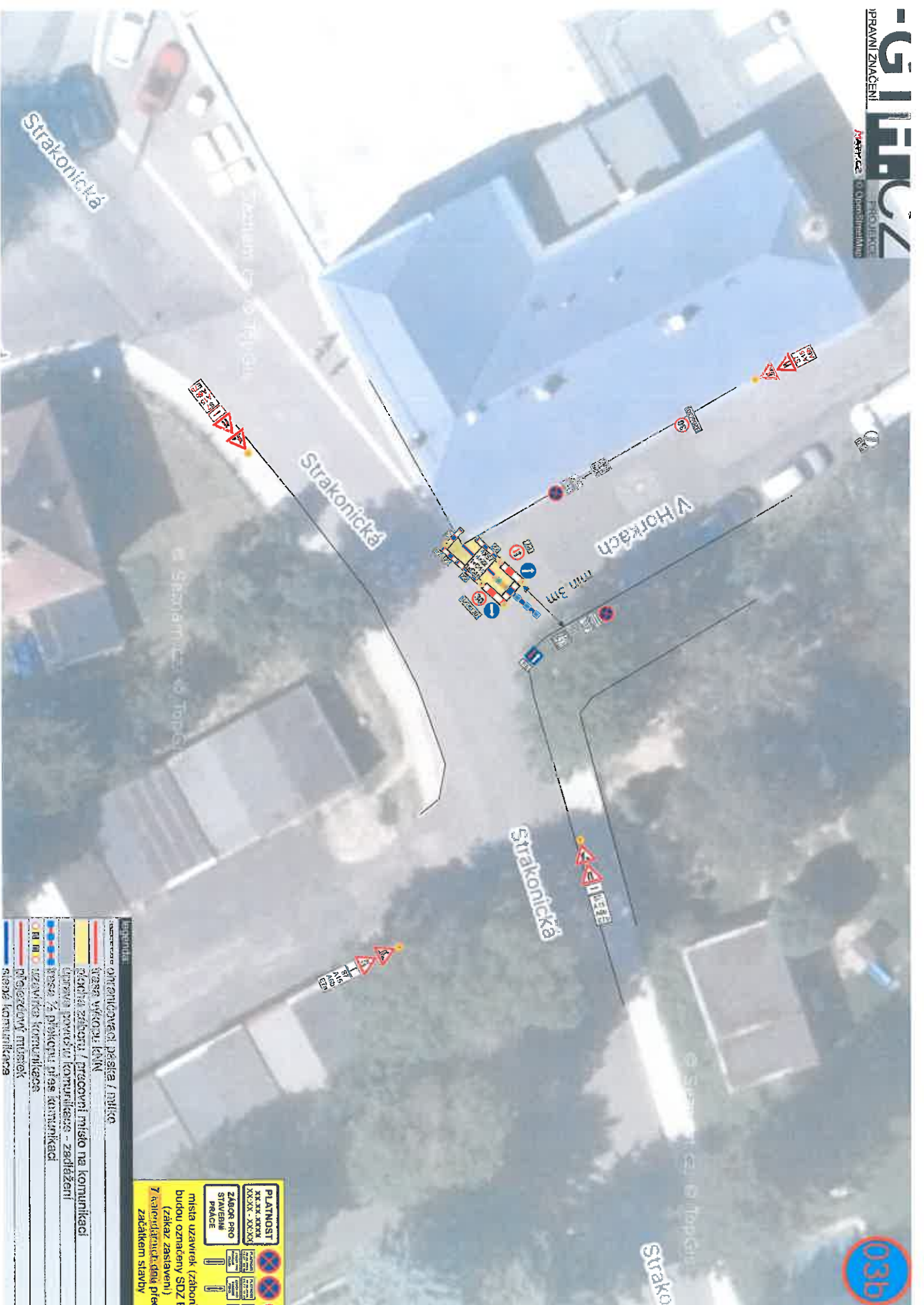


Legenda

- Severozápadní okružní okružní ulice / okružní
- úzká výhledová křižovatka
- plocha zjevně / pracovní místo na komunikaci
- úprava povrchu / komunikace - zadržování
- úprava 1/2 příjezdu přes komunikaci
- uzavřená komunikace
- příjezdový útulek
- silniční komunikace

	PLATNOST XXXX.XXXX XXXX.XXXX		
	ZABOR PRO STAVEBNÍ PRÁCE		

mysla uzavřít (zabornu) budou oznámeny SÚZ B: (zákaz zastavení) 7 kopírování/důvěry před začátkem stavby



Legenda	
	orientovaný páska / mlčeo
	žena výhledu kmn
	řadba zábrny / pracovní místo na komunikaci
	černá povrchová komunikace - zadlažení
	řesa za překupu pás komunikaci
	uzavřka komunikace
	Provozovní nástek
	řezá komunikace

PLATNOST
 XXXX.XXXX
 XXXX.XXXX

ZABOR PRO STAVEBNÍ PRÁCE

místa uzavřek (zaborn) budou označeny SDZ B: (žakar zastavení) 7 kalendářních dnů před začátkem stavby